

新しいライフスタイルのご提案

Re Style Story

アフターサービス保証付

ルモン西船橋 206号室

3LDK 74.29㎡

販売価格 (税込) **3,080万円**

交通 ACCESS

JR総武線・東京メトロ東西線・東葉高速線
武蔵野線・京葉線

「西船橋」駅 徒歩16分

京成本線「海神」駅 徒歩15分

設備仕様

- 閑静な住宅街
- 管理体制良好
- 内装リフォーム済
- ペットOK

Life Information

- オーケー 海神南店 徒歩7分
- ベルクス 西船橋店 徒歩10分
- くすりの福太郎船橋山野町店 徒歩8分



※図面と現況が異なる場合は、現況優先とさせていただきます。
※掲載の写真は2023年11月中旬撮影



外観



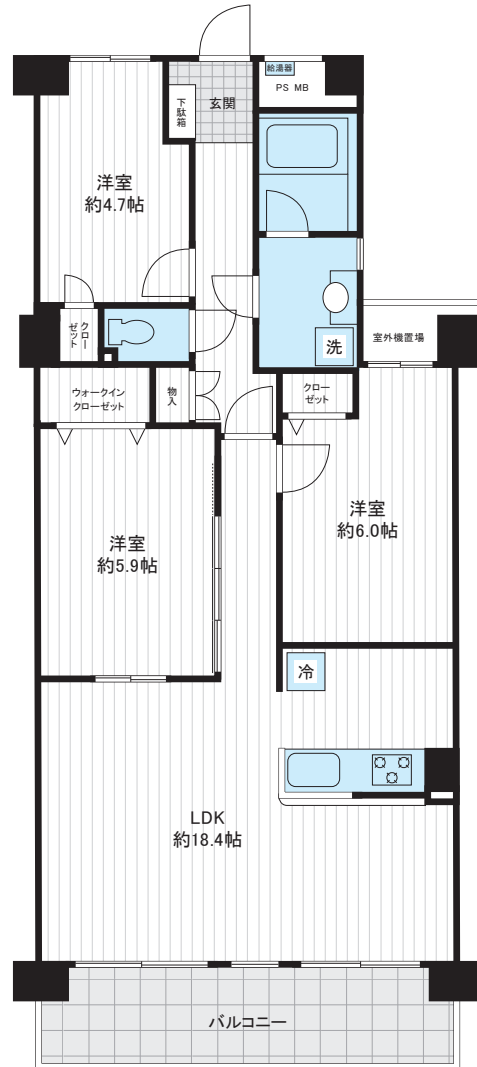
LDK※イメージ画像



キッチン※イメージ画像



浴室※イメージ画像



始発駅 6路線の
アクセスのよい立地です!

京葉道路「船橋IC」も近く、
利便性が高いエリア

駅からは高低差の少ない
フラットな道です◎

ローン控除対象物件です
(細則あり)

新規内装リノベーション内容 (2024年2月完成)

- 玄関 玄関収納・人感センサー付照明
- キッチン システムキッチン(水栓一体型浄水器付)
- 浴室 ユニットバス(追炊き・浴室乾燥機付)
鏡・水栓金具・浴槽・手すり設置
- 洗面 洗面化粧台・水栓金具・鏡
洗濯パン・洗濯水栓
- トイレ ウォシュレット一体型トイレ・手洗い器
吊戸棚・紙巻き器・タオル掛け
- 共通 フローリング張替え
(リビング・洋室 1.2.3)
フロアタイル貼替え(洗面所・トイレ)
クロス全室貼替え
建具交換
給湯器交換
各所補修
専有部給排水管更新
テレビモニター付きインターホン
ハウスクリーニング

[物件概要]

- 住所/船橋市海神町南1-1642
- 交通/JR総武線・東京メトロ東西線・東葉高速線
武蔵野線・京葉線
「西船橋」駅 徒歩16分
京成本線「海神」駅 徒歩15分
- 構造・規模/鉄筋コンクリート造陸屋根6階建2階部分
- 総戸数/44戸
- 専有面積(壁芯)/74.29㎡(22.47坪)
- バルコニー面積/9.15㎡(2.76坪)
- 間取り/3LDK ■土地権利/所有権
- 築年数/昭和61年(1986年)6月築
- 管理費/14,120円/月
- 修繕積立金/15,600円/月
- 町会費/300円/月
合計:30,020円
- 施工会社/(株)長谷川工務店
- 分譲会社/三井のリハウス
- 管理形態/全部委託(日勤)
- 管理会社/浪速管理(株)
- 現況/工事中
- 引渡し/リフォーム完了後
- 駐車場/有(空き無2023.11時点)
- 駐輪場/有(空き無2023.11時点)
- ペット飼育不可
- 備考/※司法書士売主指定

東証スタンダード上場 ■国土交通大臣(1)第10331号
■(一社)不動産流通経営協会 ■(公社)東京都宅地建物取引業協会 ■(公社)首都圏不動産公正取引協議会

東京テアトル株式会社

〒160-0022 東京都新宿区新宿1-1-8 御苑テアトルビル2階 <https://www.theatres.co.jp>

お問い合わせ 買取再販営業部

TEL. 03-3355-1018

FAX. 03-3355-1020

担当/日比野 携帯. 090-9838-4204

スマホでチェック!

**物件確認
内見依頼・資料請求**

はQRコードよりお問い合わせください。

取引形態	手数料	広告
売主	3% (税込)	不可