

新しいライフスタイルのご提案

Re Style Story

アフターサービス保証付

エステ・シティ船橋式番館

1207号室

3LDK 71.30㎡

販売価格 2,480万円 (税込)

交通 ACCESS

東武野田線「馬込沢」駅 徒歩21分

千葉レイホーバス「エステシティ」→「馬込沢駅西口」バス6分/徒歩1分

京成バス(ファイターズタウン線)

「藤原六丁目」→「西船橋駅」バス28分/徒歩2分



Life Information

- 業務スーパー藤原店 徒歩約3分(約175m)
■法典公園テニスコート 徒歩約4分(約290m)
■船橋市立 法典小学校 徒歩約12分(約915m)

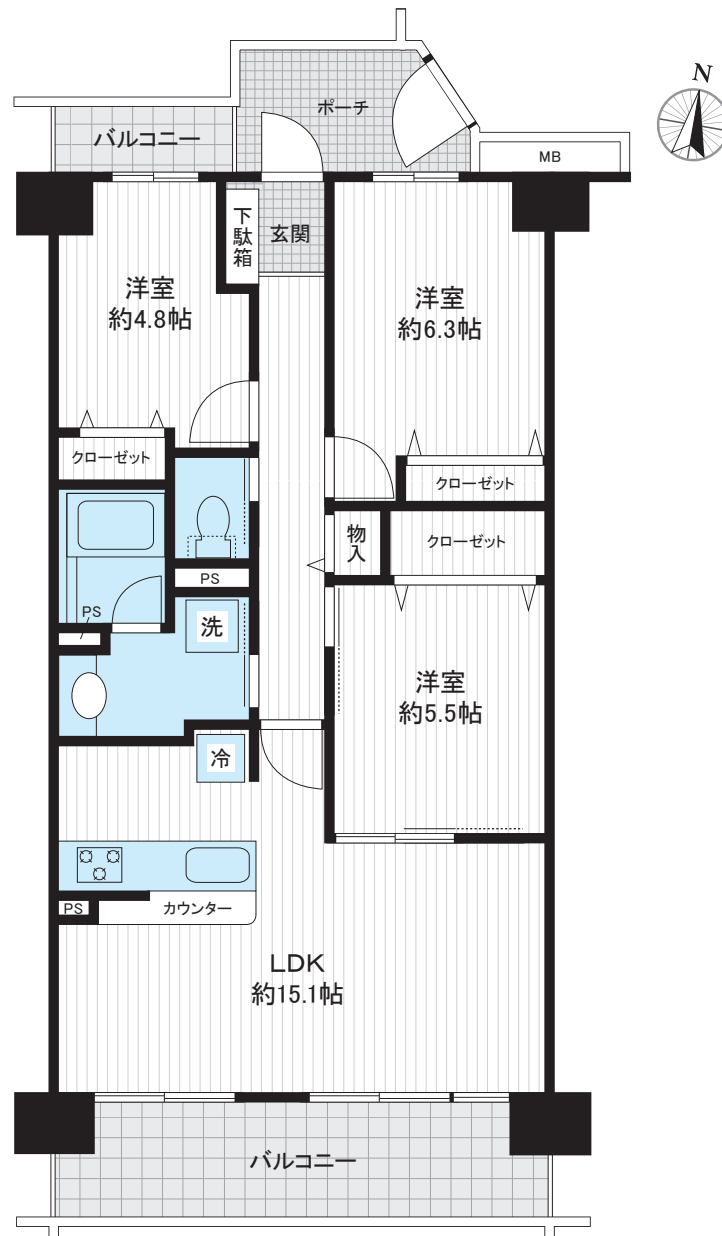


※図面と現況が異なる場合は、現況優先とさせていただきます。

東証スタンダード上場 ■国土交通大臣(1)第10331号
■(一社)不動産流通経営協会 ■(公社)東京都宅地建物取引業協会 ■(公社)首都圏不動産公正取引協議会

東京テアトル株式会社

〒160-0022 東京都新宿区新宿1-1-8 御苑テアトルビル2階 https://www.theatres.co.jp



新規内装リフォーム物件! (2024年1月末完成済)

日当たり良好な南東向き♪ 眺望良好♪

キッチンにビルトイン食洗機付き♪ 浴室乾燥機付き♪ +(ペットと暮らせるマンション)

新規内装リフォーム内容 (令和6年1月末完成済)

- 玄関 新規玄関収納
■キッチン... 新規システムキッチン
ビルトイン食洗機
■浴室 新規ユニットバス
新規浴室乾燥機
■洗面 新規洗面化粧台・洗濯パン
洗濯水栓交換
■トイレ..... 新規ウォシュレット一体型トイレ
■共通 フローリング張替
給湯器新規交換
フロアタイル貼替
(洗面所・トイレ)
クロス全室貼替
室内配管交換
新規 LED シーリングライト
LED ダウンライト
エアコン先行配管
クリーニング

[物件概要]

- 住所/船橋市藤原6-23-2
■交通/東武野田線「馬込沢」駅 徒歩21分
・千葉レイホーバス「エステシティ」→「馬込沢駅西口」バス6分徒歩1分
・京成バス(ファイターズタウン線)
「藤原六丁目」→「西船橋駅」バス28分徒歩2分
■構造/規模/鉄骨・鉄筋コンクリート造15階建12階部分
■総戸数/119戸(式番館のみ)
■専有面積(壁芯)/71.30㎡(21.57坪)
■バルコニー面積/11.75㎡(3.55坪)
■ポーチ面積/4.51㎡(1.36坪)
■間取り/3LDK ■土地権利/所有権
■築年数/平成7年(1995年)9月築
■管理費/全体管理費3,300円/月+棟別管理費5,430円/月
■修繕積立金/16,040円/月
合計:24,770円(その他自治会費年額3,000円)
■施工会社/清水建設(株)
■分譲会社/日本新都市開発(株)
■管理形態/全部委託(日勤)
■管理会社/ホームライフ管理(株)
■現況/空室(残代金ご精算後)
■引渡し/リフォーム工事完了後(令和6年1月末予定)
■駐車場/6,000~12,000円/月 ※敷地外・空有(2024/1/25現在)
■駐輪場/無料 ※空有(2024/1/25現在)
■バイク置場/大型1,000円、小型800円/月 ※空有(2024/1/25現在)
■ペット飼育可(飼育細則あり)
■備考/※司法書士売主指定

お問い合わせ 買取再販営業部

TEL. 03-3355-1018

FAX. 03-3355-1020

担当/上野 携帯. 070-8810-3068

QR code area with text: スマホでチェック! 物件確認 内見依頼・資料請求 はQRコードよりお問い合わせください。 Includes a QR code and a table with '取引形態: 売主', '手数料: 3% (税込)', '広告: 不可'.