

新しいライフスタイルのご提案

Re Style Story

アフターサービス保証付

アトレ八千代村上
607号室

3LDK+WIC 74.1㎡

販売価格 **2,780** (税込) 万円

交通 ACCESS

東葉高速鉄道「村上」徒歩8分
京成本線「勝田台」徒歩13分
東葉高速鉄道
「東葉勝田台」徒歩13分

設備
仕様



後継家賃利用可



駅まで平塩



買物便利



住宅ローン減税

Life Information

- ヤマダ電機 約50m(徒歩1分)
- フルルガーデン八千代 約280m(徒歩4分)



※図面と現況が異なる場合は、現況優先とさせていただきます。
※掲載の写真は令和3年11月撮影



外観



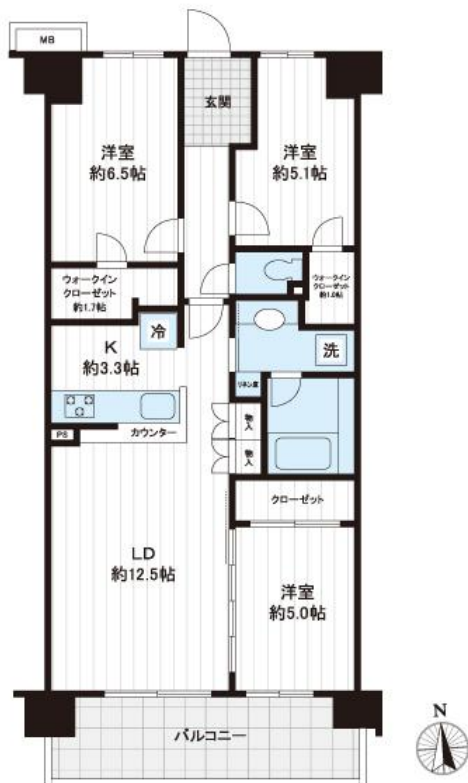
エントランス



リビング



キッチン



平成25年11月築

敷地内平置き駐車場100%設置(使用料無償)

ペット飼育可(使用細則あり)
犬猫等1住戸2頭迄

リフォーム内容

(令和3年12月17日完成)

- キッチン .. シングルレバー水栓交換
- 浴室 シャワー水栓金具交換、鏡交換
- 洗面 洗面化粧台水栓交換
- トイレ ウォシュレット機能付き便座交換
- 共通 クロス全室貼替え

各所補修

ハウスクリーニング

[物件概要]

- 住所 / 八千代市村上南3-10-11
- 交通 / 東葉高速鉄道「村上」駅徒歩8分
京成本線「勝田台」駅徒歩13分
東葉高速鉄道「東葉勝田台」駅徒歩13分
- 構造・規模 / 鉄筋コンクリート造7階建6階部分
- 総戸数 / 83戸
- 専有面積(壁芯) / 74.1㎡(22.42坪)
- バルコニー面積 / 10.8㎡(3.26坪)
- 間取り / 3LDK+WIC ■土地権利 / 所有権
- 築年数 / 平成25年(2013年)11月築
- 管理費 / 12,800円 / 月
- 修繕積立金 / 8,890円 / 月
- その他費用 / 2,005円 / 月(給湯器リース料)
合計: 23,695円
- 施工会社 / 株式会社長谷工コーポレーション
- 分譲会社 / 三交不動産株式会社
- 管理形態 / 全部委託 ■管理方式 / 日勤
- 管理会社 / 株式会社長谷工コミュニティ
- 現況 / 空室 ■引渡し / 即可(残金決済後)
- 駐車場 / 1住戸1台平置き駐車場あり(無償)
- 駐輪場 / 1住戸2台まで優先利用
- 備考 / ペット可(細則有り)

東証一部上場 ■東京都知事(3)第91195号 ■(公社)全国宅地建物取引業保証協会会員

東京テアトル株式会社

〒160-0022 東京都新宿区新宿1-1-8 御苑テアトルビル2階 <https://www.theatres.co.jp>

お問い合わせ 買取再販営業部

TEL. 03-3355-1018

FAX. 03-3355-1020

担当/井草 携帯. 090-6483-7787



物件確認・広告掲載
内見依頼・資料請求

はQRコードよりお問い合わせください。



取引形態

売主

手数料

3% (税込)