

新しいライフスタイルのご提案

Re Style Story

アフターサービス保証付

ドルチェ川越 906号室

1R 22.45㎡

販売価格 **1,180** (税込) 万円

交通 ACCESS

東武東上線「川越」駅 徒歩4分
西武新宿線「本川越」駅 徒歩7分
東武東上線「川越市」駅 徒歩8分

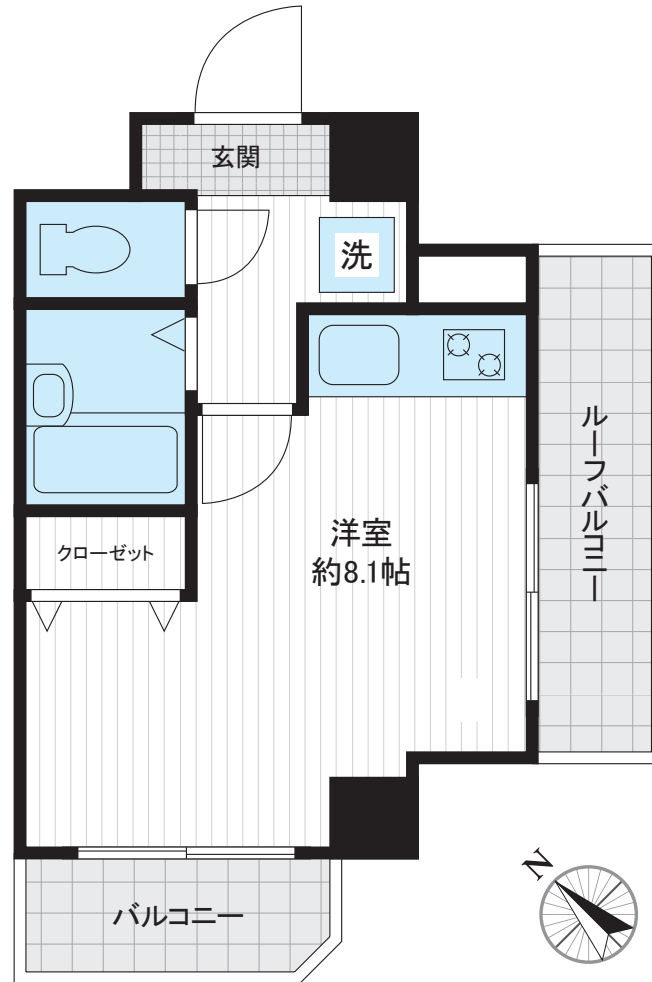


Life Information

- ベルク 川越東田町店 徒歩約3分(約250m)
- アトレ川越 徒歩約4分(約350m)
- 赤心堂病院 徒歩約1分(約20m)



※図面と現況が異なる場合は、現況優先とさせていただきます。
※掲載の写真は令和3年8月撮影



駅徒歩4分、
2沿線3駅利用可の好立地

9階建最上階、南東・南西向き、
ルーフバルコニー付の角部屋

新規リノベーション、アフターサービス保証付

■給排水管更新 ■投資にも

リフォーム内容

(2021年10月末完了)

- 玄関 人感センサー
玄関収納設置
- キッチン システムキッチン交換
- 浴室 ユニットバス交換
浴室乾燥機設置
- 洗面 洗面化粧台交換
洗濯機用防水パン交換
- トイレ トイレ本体交換
- 共通 給排水管更新
壁天井クロス張替
建具・給湯機交換
フローリング張替
(LDK・廊下・各洋室)
フロアタイル張替
(洗面室・トイレ・玄関)
スイッチ・コンセントカバー交換
各所ダウンライト設置
シーリングライト設置
クリーニング等

[物件概要]

- 住所 / 川越市脇田本町26-6
- 交通 / 東武東上線「川越」駅 徒歩4分
西武新宿線「本川越」駅 徒歩7分
東武東上線「川越市」駅 徒歩8分
- 構造・規模 / 鉄骨鉄筋コンクリート造地上9階建9階部分
- 総戸数 / 74戸
- 専有面積(壁芯) / 22.45㎡(6.79坪)
- バルコニー面積 / 2.45㎡(0.74坪)
- ルーフバルコニー面積 / 5.60㎡(1.69坪)
- 間取り / 1R ■土地権利 / 所有権
- 築年数 / 平成3年(1991年)11月築
- 管理費 / 8,600円 / 月
- 修繕積立金 / 860円 / 月
合計: 9,460円
- 施工会社 / 東海工業株式会社、沢建工業株式会社
- 分譲会社 / 日本ハウズイング株式会社
- 管理形態 / 全部委託
- 管理方式 / 巡回
- 管理会社 / 日本ハウズイング株式会社
- 現況 / 空室 ■引渡し / 相談
- 駐車場 / 空有(10,000円~15,000円 / 月)
- 駐輪場 / 空有(200円 / 月)
- 備考 / ペット不可
司法書士売主指定

東証一部上場 ■東京都知事(3)第91195号 ■(公社)全国宅地建物取引業保証協会会員

東京テアトル株式会社

〒160-0022 東京都新宿区新宿1-1-8 御苑テアトルビル2階 <https://www.theatres.co.jp>

お問い合わせ 買取再販営業部

TEL. 03-3355-1018

FAX. 03-3355-1020

担当/田邊 携帯. 070-2488-4200

スマートフォンでチェック!

物件確認・広告掲載
内見依頼・資料請求

はQRコードよりお問い合わせください。

取引形態	手数料
売主	3% (税込)