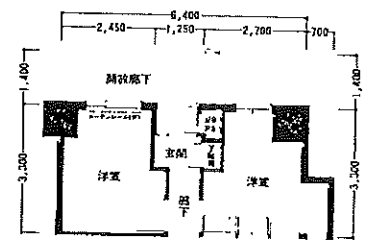
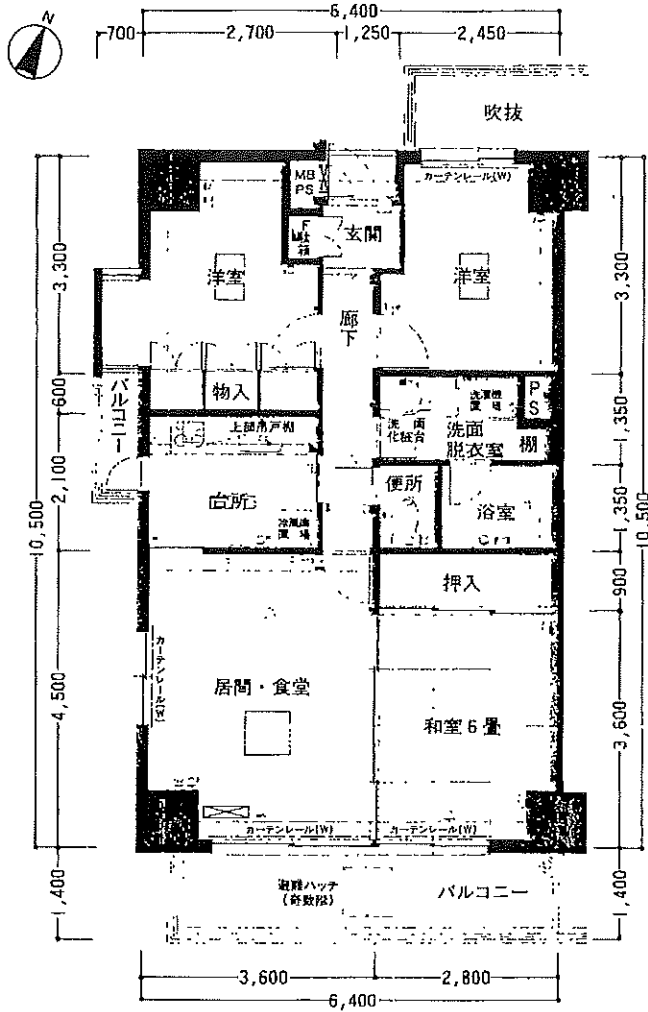


2面にバルコニー
明るさふんだんに、角部屋タイプ
A・A₁タイプ(3LDK)

501

9885

- 戸数 Aタイプ=10戸、A₁タイプ=10戸
- 住居専有面積/67.37㎡(20.37坪)
- バルコニー面積/9.65㎡(2.92坪)
- ※A₁タイプはAタイプと左右対称の間取りで、東側洋室の窓の形状が異なります。(部分図参照)



●A₁タイプ部分図

A	B	B ₁	E	B ₂	A ₁
A	B	B ₁	E	B ₂	A ₁
A	B	B ₁	E	B ₂	A ₁
A	B	B ₁	E	B ₂	A ₁
A	B	B ₁	D	B ₂	A ₁
A	B	B ₁	D	B ₂	A ₁
A	B	B ₁	D	B ₂	A ₁
A	B	B ₁	C	B ₂	A ₁
A	B	B ₁	C	B ₂	A ₁

(凡例)

- 居室用天井灯
- 天井灯(洗面脱衣室・廊下)
- キッチン用蛍光灯
- 畳付灯(便所・浴室・玄関外灯)
- 引出シースリング
- コンセント
- 2口コンセント
- 2口アース付コンセント
- クーラー用コンセント
- テレビ用コンセント
- 電話用アウトレット
- インターホン親機
- インターホン子機
- 分電盤
- 湯沸控コントローラー
- ガス漏れ警報機(オプション)
- スイッチ
- バイロットランプ
- 混合水栓
- シャワーヘッド
- 水栓
- 湯栓
- ガスカラン
- 換気扇
- 空気清浄機
- ルームエアコン
- レンジフード

2509885 ハイマート第4 聖蹟桜ヶ丘 3頁 東京カンテイ

<注>この情報は、分譲時のカタログからの転載です。従って、現況と異なることがあります。