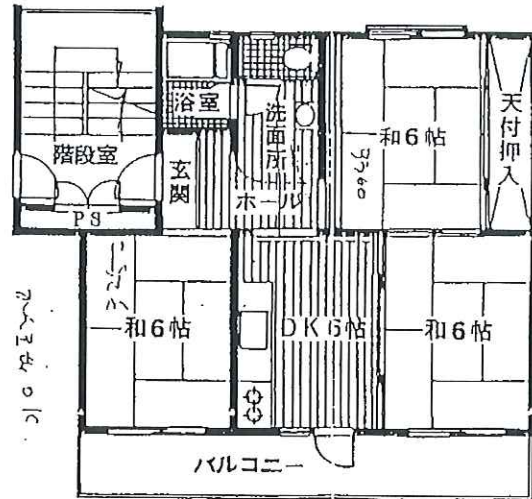
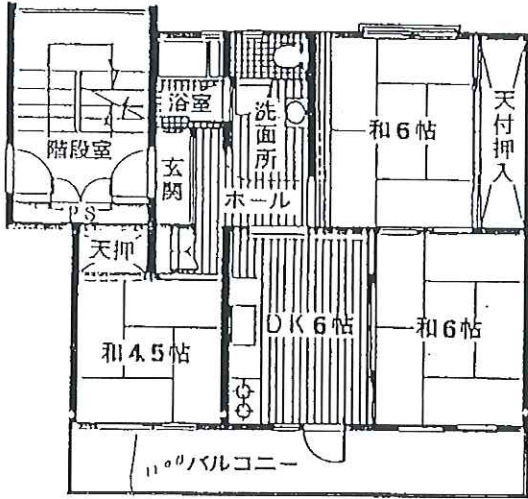


価格表なし

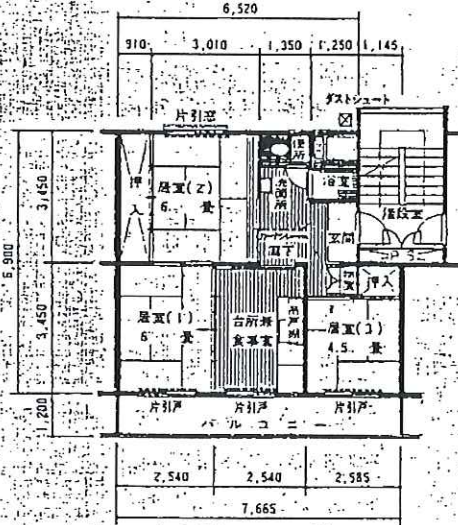
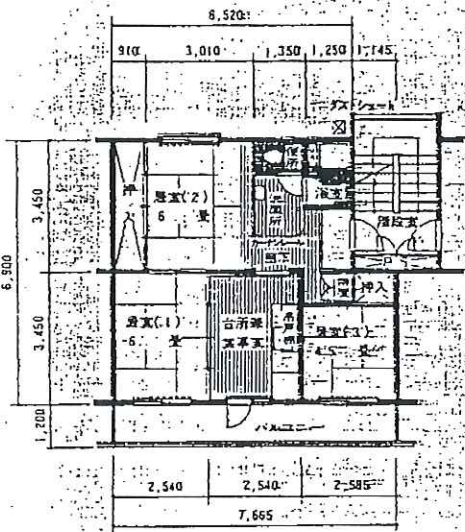
① 3DK (和6・6・4.5DK6) ② 3DK (和6・6・6・DK6)



F・G・H区分の住宅

K区分の住宅

(アルミ製サッシ片引き建具使用)



住宅の南側出入口
および居室北側の
窓には、しゃ音性
を高めるため気密
性の高いアルミ製
片引き建具を使用
しておりますので
日常の室内換気
には十分な注意が
必要です。

住宅専有部分面積 48.93㎡

バルコニー面積 9.19㎡

計 58.12㎡ 面積は登記の面積と異なります。

<注>この情報は、分譲時のカタログからの転載です。従って、現況と異なることがあります。