

予約制内覧会開催!!

リフォーム済の綺麗なお部屋です。内覧をご希望のお客様は下記担当までお問い合わせください。

担当 吉田 **080-3350-0453**

東京テアトル株式会社

売マンション

駒寄第一住宅

10号棟

■南向き、最上階、解放感有♪

■陽当り・通風良好♪

□教育施設・スーパーが近く、住環境良好♪



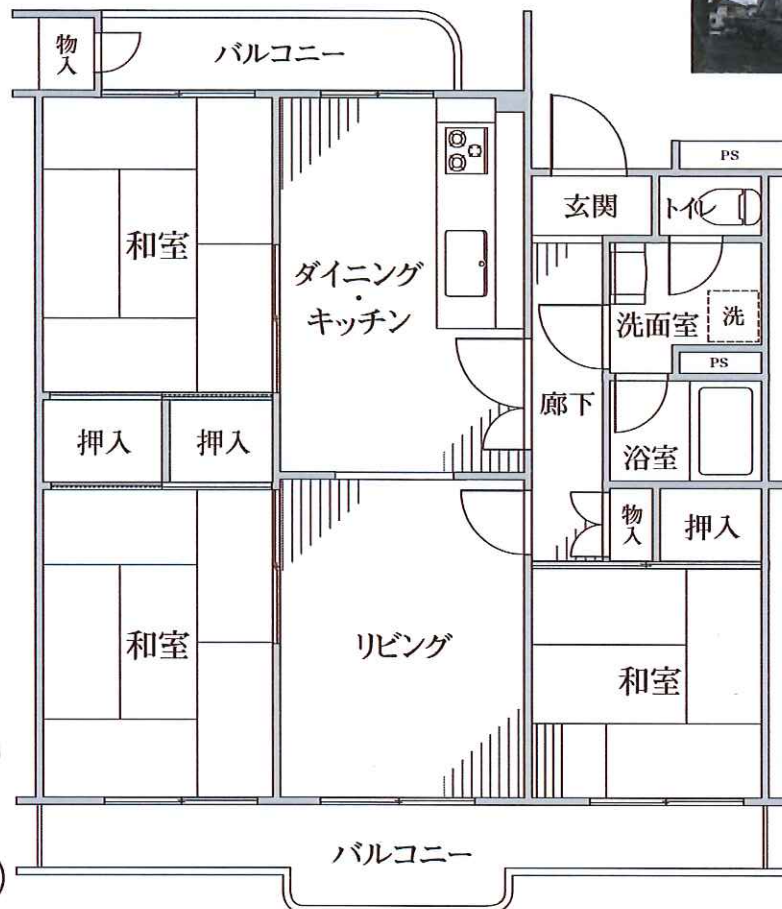
外観



リビングからの眺望



倉庫



□専用倉庫付き (使用料無料)

Life Information

- 駒寄小学校
…徒歩8分(約600m)
- 滝の沢中学校
…徒歩2分(約120m)
- 大庭保育園
…徒歩5分(約370m)
- とうきゅう
…徒歩3分(約200m)

| | |
|--------|---|
| 物件名 | 駒寄第一住宅 |
| 価格 | 980万円 |
| ACCESS | JR東海道本線「辻堂」駅バス12分 バス停「駒寄」徒歩3分 |
| 所在地 | 神奈川県藤沢市大庭5683-2 |
| 物件概要 | <ul style="list-style-type: none"> □構造・規模/鉄筋コンクリート造 5階建て5階部分 □専有部分/68.77㎡(20.80坪) □バルコニー面積/13.47㎡(約4.07坪) □間取り/3LDK □土地権利/所有権 □総戸数/390戸 □築年数/昭和55年3月築 □管理費/4,700円/月 □修繕費/13,000円/月 □管理会社/日本総合住生活(株) □管理形態/一部委託管理 □管理員/日勤 □現況/空室 □引渡し/即入居可 □備考/駐車場 空有 月額4,000円~6,000円 駐輪場・バイク置場 空有 無料 |

※図面と現況が異なる場合は、現況優先とさせていただきます。

間取 **3LDK**

専有面積

68.77㎡(20.80坪)

バルコニー面積

13.47㎡(4.07坪)

LOCATION・AMENITY 立地・快適な設備仕様



返済例 ボーナス払いなし、毎月均等支払い

月々 **26,648円**

頭金:0円、借入金: 980万円、返済期間:35年、

変動金利0.775%の場合の返済例です。(三井住友銀行の場合)

※上記例は概算です。(平成31年4月15日現在)、借入金の内容により変更が生じる場合があります。

※頭金の他に別途諸費用がかかります。詳しくは担当者にご相談ください。

東京テアトルのリニューアルマンション

Re Style Story

リニューアルから始まる
あなたの新しいライフスタイル。
それが、Re Style Story。

東証一部上場 ■東京都知事(2)第91195号 ■(公社)全国宅地建物取引業保証協会会員

東京テアトル株式会社

〒160-0022 東京都新宿区新宿1-1-8 御苑テアトルビル <http://www.theatres.co.jp/>

お問い合わせ 買取再販営業部

TEL.03-3355-1018

FAX.03-3355-1020

担当/吉田 携帯:080-3350-0453

マンション
買い取りいたします

インターネット掲載不可

| | |
|------|-----|
| 取引形態 | 手数料 |
| 仲介 | 分かれ |